



ACCOMPAGNONS  
**ENSEMBLE**  
LES TALENTS DE DEMAIN !



L'IPI a besoin de votre contribution afin d'assurer, de manière optimisée, la formation de vos futurs collaborateurs. Les projets de développement et d'innovation de l'IPI nécessitent pour relever les défis du numérique, une coopération étroite avec les entreprises, ainsi que des investissements conséquents. La performance professionnelle de nos diplômés dépend en partie de notre capacité à mobiliser les moyens les plus modernes et le rapprochement avec les entreprises, en matière de transmission des savoirs et d'acquisition des compétences.

## RECRUTEMENT / SOURCING

### BÉNÉFICIEZ D'UN ACCÈS PRIVILÉGIÉ À NOS ÉVÉNEMENTS

- Accédez au réseau d'étudiants, d'alternants et alumni et facilitez votre sourcing et recrutement
- Déposez vos offres de stage, emploi ou alternance sur notre plateforme Alumnforce ou auprès de notre service relations entreprises
- Bénéficiez d'une présélection de vos candidatures
- Prenez part à nos jobdating
- Participez à nos jurys de soutenances pour rencontrer nos diplômés sortants

## MARQUE EMPLOYEUR

### VALORISEZ VOTRE ENTREPRISE ET FAITES DÉCOUVRIR VOS MÉTIERS

- Faites découvrir votre entreprise à travers notre communication digitale : relais sur les réseaux sociaux, actualités thématiques, site Web
- Devenez mentor/parrain d'étudiants
- Prenez part à nos événements et rendez-vous annuels pour présenter votre entreprise aux étudiants : conférences, journées entreprise, Hackathon, ateliers de coaching/préparation au monde professionnel, Afterwork



## PÉDAGOGIE

### CONTRIBUEZ À FORMER VOS FUTURS COLLABORATEURS

- Intervenez dans nos programmes en animant des cours en fonction de vos domaines d'expertise
- Devenez membre de jury, parrain de promotion, tuteur d'apprenant
- Partagez vos expériences et métiers via des témoignages, animation de conférences,
- Contribuez au développement d'une pédagogie innovante et au plus proche de vos métiers
- Soutenez une visite thématique de votre entreprise (accueil d'étudiants au sein de laboratoire d'innovation, découverte de solutions/services, expertise)

## RSE

### DÉVELOPPEZ VOTRE RESPONSABILITÉ SOCIALE, SOCIÉTALE ET ENVIRONNEMENTALE

- Valorisez vos engagements en matière de diversité et d'égalité Femmes – Hommes
- Bénéficiez de l'accompagnement de la Mission Hand'IGS pour diversifier vos actions RSE

**6** titres  
RNCP

Un réseau actif

**3** sites en France :  
Paris - Lyon - Toulouse

**3 500**

alumni en France et à l'étranger

**1 200**

offres d'alternance  
par an

**100%**

des diplômés en poste 6 mois  
après la fin de leurs études



**Pour le versement de votre taxe d'apprentissage : N° UAI : 0755456Y**

IPI - 44 quai de Jemmapes 75010 Paris

**VOS CONTACTS PRIVILÉGIÉS :**



**Responsable Relations  
Entreprises**

Hakima MELOUAH

Tél. : 01 80 97 35 12

hmeloua@groupe-igs.fr



**Responsable Relations  
Entreprises**

Chloé REMY

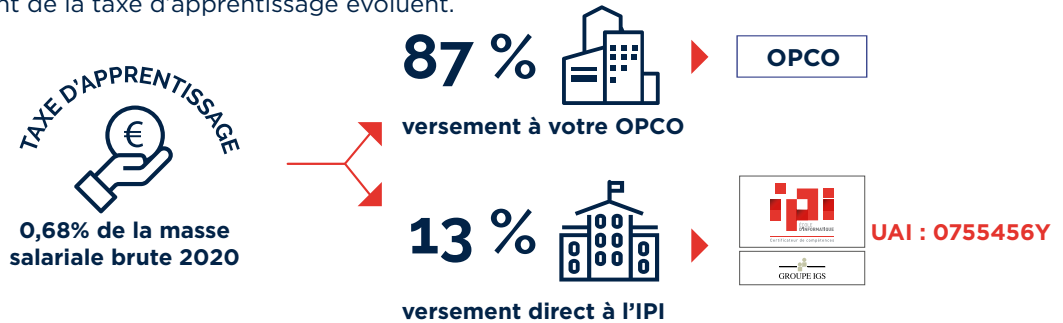
Tél. : 01 80 97 35 13

cremy@groupe-igs.fr



## SOLDE DE LA TAXE D'APPRENTISSAGE BORDEREAU DE VERSEMENT 2021

Avec la loi n°2018-771 du 5 septembre 2018 pour la liberté de choisir son avenir professionnel, dite «Loi Avenir», le calcul et le versement de la taxe d'apprentissage évoluent.



### CALCUL DU SOLDE DE LA TAXE D'APPRENTISSAGE

L'IPI est habilité à recevoir le 13%, solde de la taxe d'apprentissage. Cette année encore, participez au développement de notre école en nous versant DIRECTEMENT le 13%. Ce montant ne peut en aucun cas être versé à un OPCO.

**Votre masse salariale brute 2020 :** ..... €  
 x 0,68% x 13% = ..... €  
**Montant alloué à l'IPI :** ..... €

Versement possible  
à partir du  
1<sup>er</sup> janvier 2021

### COMMENT NOUS VERSER LE SOLDE DE LA TAXE D'APPRENTISSAGE ?

Le versement peut se faire par chèque ou virement. Un reçu libératoire vous sera délivré à partir du 31 mai 2021, date limite de versement. Complétez et retournez-nous ce bordereau accompagné de votre versement.

RAISON SOCIALE.....

SIRET : .....

CODE APE : ..... CODE IDCC : .....

ADRESSE POSTALE .....

NOM..... PRÉNOM.....

TÉL.....

EMAIL.....

Les informations recueillies via ce bordereau sont nécessaires pour vous délivrer un reçu libératoire. Pour exercer vos droits d'accès et de rectification, vous pouvez écrire à [dpo@groupe-igs.fr](mailto:dpo@groupe-igs.fr)

**PAR VIREMENT bordereau à retourner par mail à [soldetap@groupe-igs.fr](mailto:soldetap@groupe-igs.fr)**

- IBAN : FR76 3007 6023 5213 8483 0020 044
- BIC : NORDFRPP
- En indiquant dans la référence du virement votre numéro de SIRET

---

**PAR CHÈQUE à l'ordre de l'ADIP**

**Chèque n° :** .....

**Banque :** .....

**A retourner à l'adresse suivante :**  
 École IPI  
 Service Taxe  
 1, rue Jacques Bingen  
 75017 Paris

Date

Cachet entreprise

**Votre contact privilégié :**  
 Djaouda MOUHEB - Responsable Grands Comptes  
 06 70 32 26 25 - [dmouheb@groupe-igs.fr](mailto:dmouheb@groupe-igs.fr)